

Ascend^{MD} SL

Régulateur de croissance pour plantes homologué ACIA

Le régulateur de croissance pour les plantes Ascend[®] SL (liquide soluble) contient une combinaison optimale de trois régulateurs de croissance pouvant contribuer à une germination et une levée vigoureuse des plantes, un système racinaire robuste, des feuilles plus larges et des tiges plus épaisses. Le produit peut être appliqué comme traitement de semence, dans le sillon ou en application foliaire.

CARACTÉRISTIQUES ET AVANTAGES

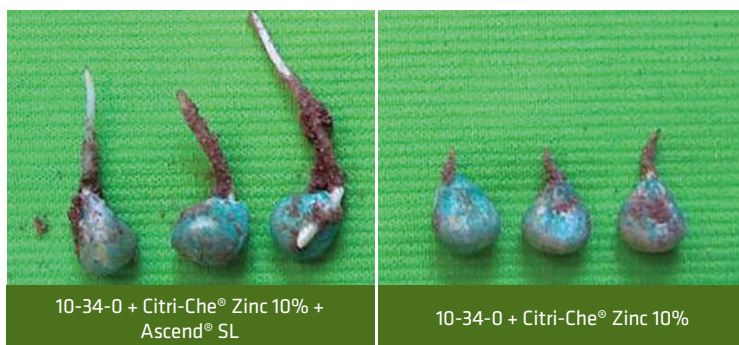
- La cytokinine favorise la division cellulaire et l'expansion des feuilles.
- L'acide gibbérellique stimule la division cellulaire et l'élongation des feuilles et des tiges.
- L'acide indolebutyrique stimule la formation et le développement des racines et accroît l'élongation cellulaire.

Résultat triennal des rendements de maïs avec Ascend SL

	Sites (% réponse positive)	Nombre de sites	Réponse du rendement (kg/ha)
Moyenne de 3 ans	60,5	199	367

Zone Performance^{MD} - Données 2012-2015

Résultat de germination avec Ascend SL



Résultat de la masse racinaire avec Ascend SL



NUTRITION DES PLANTES



RÉGION

Toutes



TAUX D'APPLICATION

Foliaire (toutes les cultures) :
250 ml/ha
Traitement de semences
(toutes les cultures) :
68-273 ml/100 kg de semence
Dans le sillon - maïs :
345 à 460 ml/ha



DIRECTIVES D'APPLICATION

Voir l'étiquette pour les taux et le temps d'application spécifiques par culture



EMBALLAGE

2 x 9.46 L



INGRÉDIENTS ACTIFS

0,090 % Cytokinine (sous forme de kinétine)
0,030 % acide gibbérellique
0,045 % acide indolebutyrique